

**ESTUDO EM CASA – DISTANCIAMENTO SOCIAL – COVID 19**  
**ATIVIDADES DE ARTE – 9º ANO A e B – 02 AULAS.**  
**SEMANA 1 e 2: DE 08/02/2021 à 19/02/2021**  
**PROFESSORA: Anderson Antônio da Silva Garcia**  
**Sandra**

**EXPRESSANDO EMOCÕES COM A ARTE:**  
**AS FASES AZUL E ROSA DE PICASSO**



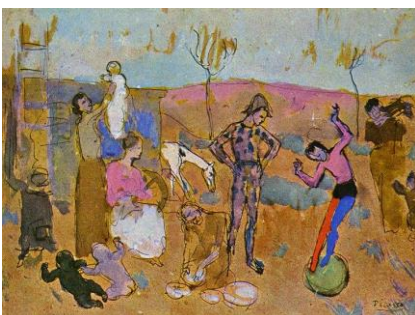
**Pablo Picasso nasceu na Espanha e foi um dos artistas mais polêmicos e influentes do século 20.**

**Picasso foi um artista múltiplo. Foi pintor, escultor, gravador, desenhista, escritor e ceramista.**

**Picasso apresentou duas fases em muitas de suas composições; FASE AZUL E FASE ROSA.**



**Na FASE AZUL, retratou pessoas tristes e infelizes, com fortes traços de desespero, sempre com predomínio da cor azul.**



**A FASE ROSA é o período que os trabalhos de Picasso refletem a alegria e o otimismo. Nela predominam as cores rosa e o avermelhado.**

## ATIVIDADE

Neste período de distanciamento e aulas remotas, temos assistido os nossos planos e desejos muitas vezes, sendo frustrados. Emoções nos tomam, seja de alegria ou de tristeza. Tal qual Picasso em suas obras, você irá fazer a sua obra de arte (dois desenhos ou pinturas) nas molduras que estão à seguir:

- Um representando uma situação feliz;
  - Outro representando uma situação triste.
- 
- ✓ No desenho feliz irá pintar com as cores: rosa, vermelho, amarelo e laranja.
  - ✓ No desenho triste irá pintar com as cores: azul claro, azul escuro, roxo e verde.

### **Observação:**

Para colorir seu desenho você poderá utilizar os materiais disponíveis que tiver em casa lápis de cor, giz de cera, tinta guache etc... desde que não fuja das cores. Logo abaixo tem uma receitinha de tinta caseira para você fazer em casa caso não tenha tinta guache.

### Receita de Tinta Caseira

#### Ingredientes:

- 02 colheres de açúcar
- Meia colher (pequena) de sal
- Meia xícara de amido de milho
- 02 xícaras de água
- Diversos corantes alimentícios ou sucos em pó (várias cores)

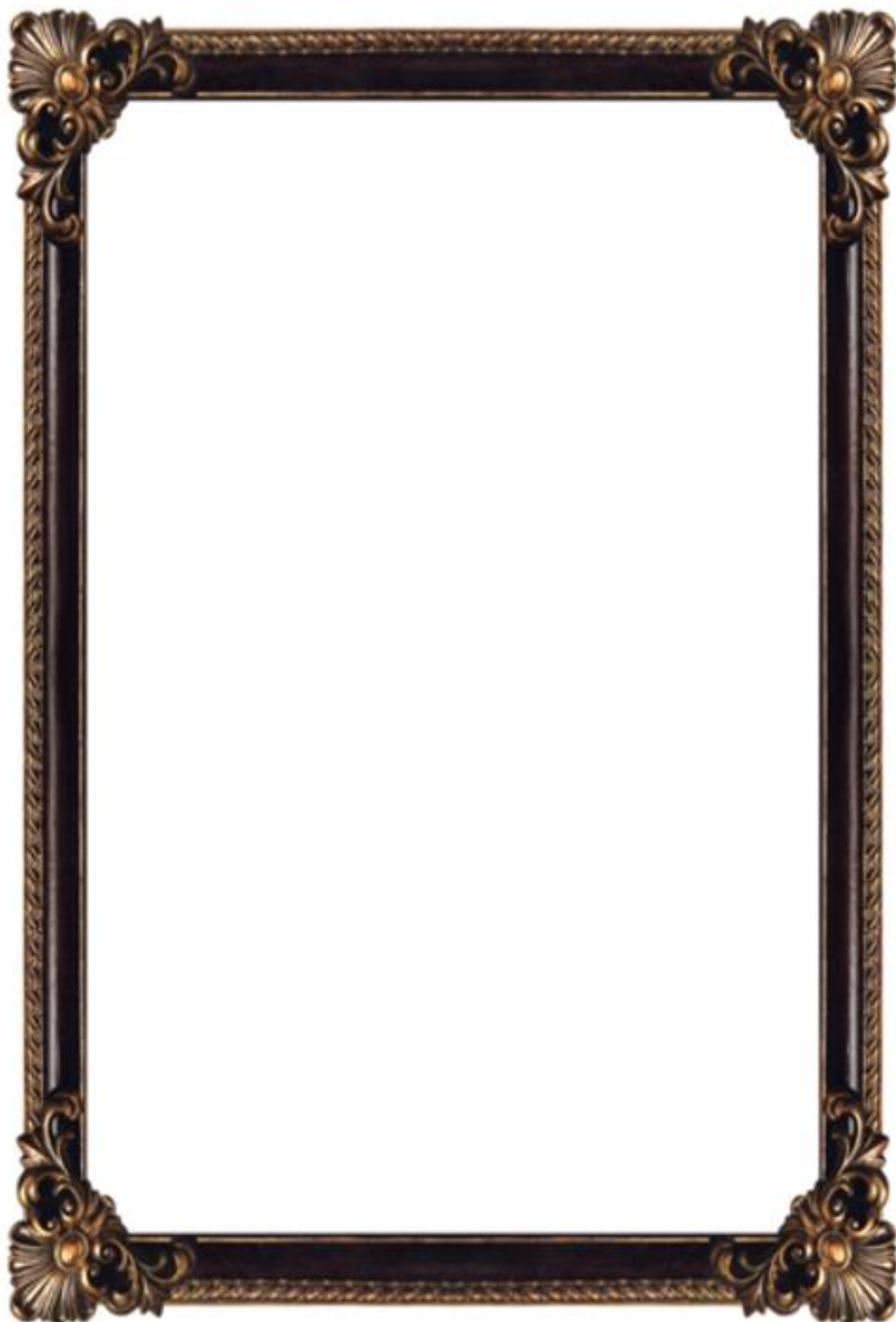
#### Modo de preparo:

1. Em uma panela, coloque o amido de milho e vá acrescentando a água aos poucos, sempre mexendo.
2. Acrescente o sal e o açúcar, leve ao fogo baixo e mexa até engrossar.
3. Quando a mistura estiver homogênea e com uma consistência mais cremosa, igual a da tinta guache, desligue e deixe esfriar.
4. Divida a mistura em diferentes potinhos e acrescente cada cor de corante ou suco em pó em um recipiente.

**NÃO ESQUEÇA DE ENVIAR A FOTO DO SEU DESENHO!**

**Bom trabalho!!**

**FASE ROSA**



**FASE AZUL**

